

De SALARispost

Maandelijks uitgave / Jaargang 3 / # 09 / november 2011

Salaris nieuws

BAPI certificaten vanaf 30 januari bij KPN

Inmiddels is bekend wie de BAPI-certificaten de komende periode gaat verstrekken, namelijk KPN. Begin december ontvangt u van de belastingdienst een brief met een toelichting en instructies. Waar het op neerkomt, is dat alle bedrijven die met certificaten van Diginotar aanleveren, tussen 30 januari en 1 juni 2012 nieuwe certificaten bij KPN aan moeten vragen. Uiteraard dragen wij zorg voor de noodzakelijke aanpassingen in WinSalar BAPI. De verwachting is dat de BAPI update in de loop van januari beschikbaar is. Overigens worden, zoals in de vorige SALARispost al aangekondigd, binnenkort ook de certificaten van de belastingdienst vervangen. Deze certificaten zijn voor iedereen hetzelfde en WinSalar BAPI meldt automatisch wanneer de certificaten beschikbaar zijn, zodat u ze met één muisklik kunt ophalen.

Sociale verzekeringspremies en ZVW premie bekend

Hoewel aanpassingen uiteraard mogelijk zijn, zijn de sociale verzekeringspremies en de ZVW-premies voor 2012 in principe bekend. Dit is (onder voorbehoud) het overzicht:

- WW-Awf: 4,5%
- WAO/WIA-basis: 5,05%
- ZVW normal tarief: 7,1%
- ZVW lag tarief: 5,0%
- Sectorfonds: een lijst met de verschillende sectorfondspremies vindt u [hier](#). Let op: deze waarden zijn exclusief de opslag voor kinderopvang. Dit percentage is nog niet officieel bevestigd, maar wordt vermoedelijk 0,5%.

De premie WGA-gedifferentieerd wordt per individuele werkgever vastgesteld

Inhoud

- 1 / Salaris nieuws
- 2 / Uitgelicht: Belangrijke informatie over WinSalar 2012
- 2 / Nieuwe ontwikkelingen: WinSalar 2012? 'Less' is dit jaar 'more'...
- 3 / Opleidingen en trainingen
- 3 / Tips & trucs
- 4 / Klant aan het woord
- 4 / Colofon



en zal door de belastingdienst aan de werkgevers bekend worden gemaakt. De minimumwaarden zijn 0,13% voor grote werkgevers en 0,48% voor kleine werkgevers. De franchise voor WW-Awf wordt vermoedelijk € 17.230. Het maximale premieloon voor alle premies is voorlopig vastgesteld op € 50.065 op jaarbasis. In tegenstelling tot voorgaande jaren is er geen apart maximum meer voor de ZVW-premie, waardoor het premieloon voor deze premie fors verhoogd is.

Toch goed nieuws voor (super)zuinige rijders

Na lang wikken en wegen, diverse schijnbewegingen en tegengestelde berichten, lijkt de kogel nu toch door de kerk: de nihil bijtelling voor zeer zuinige auto's blijft ook in 2012 bestaan. Voor volledig elektrische auto's en plug-in hybrides met maximaal 49 gram CO2 uitstoot per kilometer, blijft dus sprake een bijtelling van 0%. Een opvallende beslissing, want een Kamermeerderheid van VVD, PVV en CDA was in eerste instantie fel tegen deze regeling gekant en wilde een bijtellingscategorie van 7% invoeren. Een auto van de zaak is – ongeacht de milieubijdrage – immers altijd een vorm van loon in natura, zo redeneerden de drie partijen. Dat zij nu toch op hun schreden zijn teruggekeerd, hangt vooral samen met de angst dat afschaffing van de regeling een forse klap voor de ontwikkelaars en producenten van elektrische auto's zou betekenen. Hoe dan ook; medewerkers van bedrijven die hun wagenpark verduurzamen, profiteren ook in 2012 van de nihil bijtelling!

Uitgelicht: Belangrijke informatie over WinSalar 2012

Het nieuwe jaar komt snel dichterbij. En dat geldt dus ook voor WinSalar 2012. Het is belangrijk dat u tijdig doorgeeft met welke variant van WinSalar u volgend jaar wilt werken. Is sprake van extra gebruikers? Heeft u een aanvullende module nodig? Of zijn er andere wijzigingen? U kunt al uw wijzigingen **vanaf 14 november tot en met 5 december** doorgeven in het praktische online klantenportaal. WinSalar zelf ontvangt u dit jaar voor het eerst niet op CD of USB, maar is direct te downloaden via het klantenportaal. Hier vindt u ook uw pakketcode voor WinSalar 2012.

Activeer uw account vandaag nog!

Heeft u nog geen account op het klantenportaal aangemaakt? Dan raden wij u aan dit zo snel mogelijk te doen, zodat u WinSalar straks meteen kunt downloaden en installeren. Voor de activatie heeft u per e-mail een wizardlink ontvangen. Niet gezien? Geen probleem! Klik [hier](#) en we sturen u een nieuwe persoonlijke link toe. De WinSalar 2012 basisversie zonder berekeningsmethodiek is **vanaf 12 december** beschikbaar via mijn.salar.nl. Meer weten over de installatie vanaf de website? Klik dan [hier](#) voor een verhelderende instructievideo!

De belangrijkste data nog even op een rijtje:

14 november tot 5 december: pakketwijzigingen WinSalar 2012 doorgeven
12 december: WinSalar 2012 beschikbaar op mijn.salar.nl
2 januari 2012: onderhoudsfacturen beschikbaar via mijn.salar.nl



In verband met de uitlevering van WinSalar 2012 en de feestdagen, is SALAR Nederland gesloten op 26 december 2011 (tweede kerstdag) en 30 december 2011. Daarnaast is de helpdesk telefonisch (e-mail wordt wel beantwoord) niet bereikbaar op:
21 december 2011 van 12:30 tot 17:00 uur
22 december 2011 van 12:30 tot 17:00 uur
23 december 2011 gehele dag
28 december 2011 van 12:30 tot 17:00 uur
29 december 2011 van 12:30 tot 17:00 uur

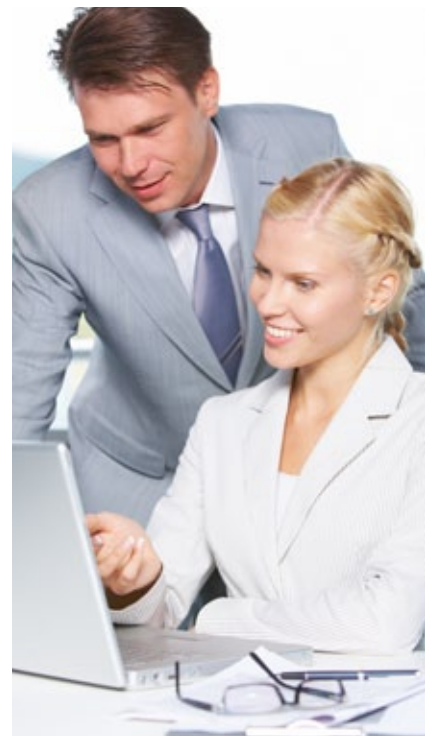
Nieuwe ontwikkelingen: WinSalar 2012? 'Less' is dit jaar 'more'...

De afgelopen edities werd in deze rubriek vooral ingezoomd op SALAR, het nieuwe pakket dat straks als een Software as a Service (SaaS) oplossing beschikbaar is. Maar al die aandacht wil natuurlijk niet zeggen dat de ontwikkelingen op het gebied van WinSalar stilliggen. Integendeel zelfs. Ontwikkelaar Guido Stapper: "WinSalar 2012 verschijnt binnenkort en heeft momenteel dus topprioriteit. Het grappige is wel dat we vooral bezig zijn om opties en functies te verwijderen in plaats van toe te voegen. Zo worden de Spaarloonregeling en de kleine banenregeling afgeschaft, wat uiteraard gevolgen heeft voor de software."

WinSalar 2012 als download

"Daarnaast zetten we, net als altijd, in op het vergroten van het

gebruikersgemak, zodat het verwerken van de salarissen nog sneller en soepeler verloopt." Een voorbeeld? "Het is straks mogelijk om een einddatum voor de verminderingen Onderwijs in te voeren. Dat lijkt een relatief kleine aanpassing, maar het is wel een optie die tijdens onze ontbijtsessies regelmatig werd genoemd. Het is dus een aanpassing die duidelijk meerwaarde voor onze klanten heeft. Tegelijkertijd werken we aan het optimaliseren van mijn.salar.nl. Zeer belangrijk, want dit jaar kunnen onze klanten het WinSalar pakket voor het eerst vanuit dit portaal downloaden. Klanten hoeven niet meer op de postbode te wachten, maar kunnen WinSalar 'ophalen' wanneer hen dat uitkomt! Overigens wordt dit verder toegelicht in de rubriek 'Uitgelicht'..."



Opleidingen & trainingen

Workshops Jaarovergang: nieuwe wetgeving in de spotlight

Nieuwe wet- en regelgeving is één. De vraag hoe u het beste om kunt gaan met de veranderingen is vaak heel wat lastiger te beantwoorden. Welke wijzigingen zijn voor u belangrijk? Tijdens onze Workshops Jaarovergang wordt u binnen één dagdeel perfect op het nieuwe jaar voorbereid. Dit keer gaat op verzoek van onze klanten extra aandacht uit naar de kansen en knelpunten van de Werkkostenregeling en zoomen we in op de nieuwe BAPI certificaten. Maar dat is uiteraard nog

lang niet alles. U mag ook rekenen op informatie over:

- Praktische jaarafsluiting WinSalar 2011
- Correcties in 2012 over salarisjaar 2011 doorvoeren
- Eindcontrole; waar op te letten?
- Voorbereiden WinSalar 2012
- Conversie
- Nieuw in WinSalar 2012 en vooruitblik op 2013
- Nieuwe wet- en regelgeving toepassen in WinSalar
- Wat verder ter tafel komt, zoals uw vragen en opmerkingen

Interesse?

[Schrijf u dan direct online in!](#)



WKR Scan

De werkkostenregeling (WKR) is alweer een jaar oud. En ook in 2012 kunt u nog beslissen of u wel of niet wilt deelnemen. Is het in uw situatie aantrekkelijk om een deel van het fiscale loon in te zetten voor onbelaste vergoedingen en verstrekkingen? Of boekt u juist voordeel door de 'oude' regels nog een jaartje te volgen?

Met de WKR Scan van SALAR Nederland wordt snel duidelijk of de regeling een besparing oplevert. Onze specialisten analyseren uw situatie en geven u een gedegen advies in de vorm van een professionele rapportage. Deelname kost slechts € 99 per bedrijf. Wilt u ook exact weten wat de WKR voor u of uw klanten kan betekenen? Stuur een mailtje naar werkkostenregeling@salar.nl of bel ons op 040 25 11 333 voor meer informatie.

Cursus 'Werken met WinSalar'

Eindhoven

Di 13 december 2011

Di 17 januari 2012

09:30 - 16:30

Bunnik

Do 15 december 2011

13:30 - 16:30

Zwolle

Do 12 januari 2012

13:30 - 16:30

Workshop 'Jaarovergang'

Eindhoven

Di 06 december 2011

09:30 - 12:30

Gevorderdencursus

Eindhoven

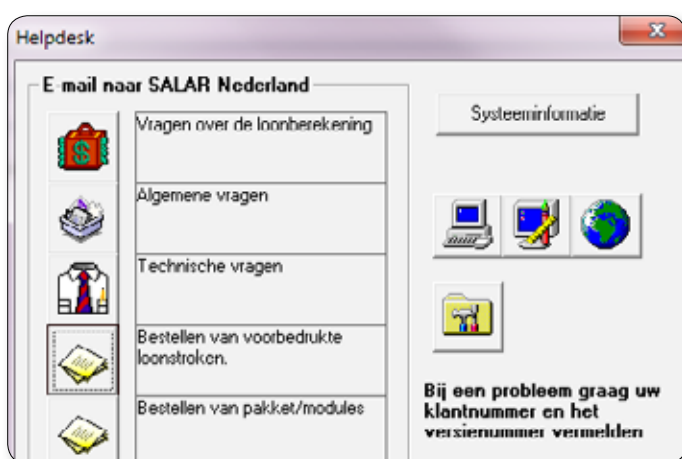
Do 24 November 2011

9:30 - 16:30

Dordrecht

Do 08 december 2011

13:30 - 16:30



Tips & Trucs

1 Heeft u niet genoeg universele specificaties voor de jaaropgave in huis? U kunt ze snel bestellen via Help – Helpdesk – Bestellen van voorbedrukte loonstroken.

2 Maakt u gebruik van de WKR regeling? Het jaarbedrag waarop de WKR is gebaseerd, wordt automatisch opnieuw berekend zodra u de laatste aangifte voor 2011 doet!

Klant aan het woord

Ritsaert Krauss, Poolmanager BV:

“We krijgen nooit klachten over WinSalar. Dat is de beste reclame.”

Hoewel thuiszorgorganisaties, cateraars, evenementenlocaties, beveiligingsbedrijven en uitzendbureaus misschien niet veel gemeen lijken te hebben, is er in ieder geval één ding dat deze sectoren ‘bindt’: ze hebben allemaal te maken met de flexibele planning en inzet van medewerkers. Om die complexe werkprocessen optimaal te stroomlijnen, is een goed personeelsplanningsysteem onontbeerlijk. Poolmanager is zo’n pakket en wordt onder meer gebruikt bij JMW uitzendbureau, Albron Centerparcs, Ahoy Rotterdam, de Jaarbeurs, zorginstelling Attent WWZ, Theater Carré en Flora Holland.



poolmanager®

Commercieel manager Ritsaert Krauss: “Wij zijn groot geworden in de hospitality- en uitzendbranche, maar het systeem is geschikt voor alle organisaties die te maken hebben met een groep medewerkers met verschillende competenties en eigenschappen die flexibel op diverse locaties en functies worden ingezet. Dit kan een roosterplanning zijn bij meerdere afdelingen binnen het bedrijf of de inzet van flexibele medewerkers bij externe opdrachtgevers. Poolmanager is bedoeld voor alle bedrijven die de flexibele inzet van mensen effectief willen managen en plannen. Binnen steeds meer branches worden medewerkers flexibel ingezet om kosten te kunnen besparen. Hierbij wordt rekening gehouden met vele factoren zoals verschillende Cao-regelingen, arbeidstijdenwet, diverse contractvormen, overuren enzovoorts.”

Totaaloplossing!

Bij het maken van een efficiënt planningsrooster zit de meeste tijd volgens Ritsaert in de communicatie tussen medewerkers, afdelingshoofden, opdrachtgevers, personeelsleveranciers en planners. “Last minute wijzigingen moeten direct kunnen worden gecommuniceerd. Juist daar is Poolmanager sterk in. Zo kunnen medewerkers via het web inloggen, de eigen beschikbaarheid en gegevens wijzigen, gewerkte uren inzien, interne vacatures

raadplegen e.d. Maar ook planners en opdrachtgevers hebben real time toegang tot uitgebreide informatie via internet en kunnen online gewerkte uren doorgeven en inzien. HR-gegevens, gewerkte uren en toeslagen worden in Poolmanager nauwkeurig bijgehouden en gecontroleerd voor de export. Dan komt WinSalar om de hoek kijken. Poolmanager kan namelijk veel, maar het is geen salarispakket. Met één druk op de knop worden alle gegevens naar WinSalar geëxporteerd, waar automatisch de loonstroken in worden opgemaakt.”

Partnerschap

Uiteraard werkt Poolmanager moeiteloos ‘samen’ met diverse salarispakketten, maar WinSalar neemt daarbinnen wel een bijzondere plaats in. Ritsaert: “Niet alleen omdat WinSalar in het MKB vrij groot is, maar ook omdat onze klanten zo positief over het pakket zijn. Ons zusterbedrijf Verwiel en Wijngaard Personeelsprojecten maakt zelf al jaren gebruik van WinSalar, vanwege de goed werkende koppeling, het gebruikersgemak en de aantrekkelijke prijs/kwaliteit verhouding. Het valt op dat we van onze klanten eigenlijk nooit klachten over WinSalar ontvangen. Dat zegt veel over het gebruikersgemak, want als er iets speelt, kloppen mensen natuurlijk meteen aan de deur. Als je niets hoort, is dat gek genoeg de beste

reclame.” Ook over de samenwerking met SALAR Nederland is Ritsaert zeer tevreden. “SALAR gaat voor duurzame klantrelaties. Dat spreekt ons aan. Zo leveren we als partner dit jaar een bijdrage aan het LoonCongres 2012 en zal SALAR worden geïntroduceerd tijdens onze eigen relatie-evenementen.”

Voor meer info zie:

www.poolmanager.nl
of bel 010-2133080



Colofon

SALAR Nederland
Luchthavenweg 67
5657 EA Eindhoven

Tel. 040 25 11 333
Fax. 040 25 19 615

www.salar.nl
post@salar.nl

De SALARispost

Wilt u uw organisatie hier voorstellen? Heeft u goede (of minder goede) ervaringen met WinSalar? En heeft u misschien tips? Als u het leuk vindt om uw organisatie aan duizenden WinSalar gebruikers voor te stellen, stuur dan een e-mail naar klantaanhetwoord@salar.nl. Misschien is deze ruimte straks wel uw podium!



WinSalar, al 25 jaar gebruiksvriendelijk én vernieuwend