

De SALARispost

Maandelijks uitgave / Jaargang 3 / # 10 / december 2011

Salaris nieuws

Installatiefile van WinSalar 2012 is nu beschikbaar!

Hoewel we nog een goede twee weken in 2011 te gaan hebben, kunt u WinSalar 2012 nu al installeren. Zoals u waarschijnlijk weet, is dit de eerste versie van WinSalar die puur als download wordt aangeboden. Het nieuwe pakket is vanaf vandaag beschikbaar binnen uw klantenportaal. Nadat u heeft ingelogd op mijn.salar.nl vindt u de directe downloadlink bij 'meldingen', onderaan het scherm. Ook de documentatie van het pakket kunt u hier ophalen. Daarnaast kunt u WinSalar 2012 downloaden via het tabje 'downloads – WinSalar'. Let op; u kunt WinSalar 2012 wel direct (laten) installeren, maar nog niet met het programma aan de slag. De eerste update (zie het volgende artikel) wordt rond de kerstdagen gepubliceerd.

Eerste update WinSalar 2012

Het is inmiddels een goede traditie; ieder jaar zorgen onze specialisten ervoor dat de eerste WinSalar update rond de kerstdagen voor u klaar staat. Wat mag u dit jaar van die essentiële update verwachten? We zetten de grootste wijzigingen alvast even op een rijtje:

- De aangepaste berekeningsregels voor loonheffingen en SV-premies worden uiteraard met de eerste update van WinSalar 2012 meegeleverd. Dat geldt echter niet voor CAO-gerelateerde premies. We verwachten dat de CAO-premies begin januari bekend zullen zijn. Die volgen dus zo snel mogelijk in latere updates.
- Splitsing reservering vakantie-uren: met de splitsingswizzard die onderdeel is van deze update, wordt het mogelijk om de reservering van de vakantie-uren te splitsen in een wettelijk en een bovenwettelijk deel. Praktisch en overzichtelijk!

Inhoud

- | | |
|--|--|
| 1 / Salaris nieuws
Belangrijke informatie over WinSalar 2012 | 3 / Nieuwe ontwikkelingen:
Verdere uniformering pensioenaangiftes |
| 2 / Vervolg Salaris nieuws
2 / Uitgelicht: Tips en trucs voor de jaarovergang | 3 / Opleidingen & trainingen |
| | 4 / Klant aan het woord
4 / Colofon |



- Betalingsinformatie aangifte loonheffingen: omdat loonheffingen in 2012 niet meer via de 'oude vertrouwde' acceptgiro kunnen worden betaald, worden de huidige uitdraaien uitgebreid met betalingsinformatie, zoals het rekeningnummer van de belastingdienst en de uiterste betalingsdatum.
- Afschaffing spaarloon: De vergoeding voor spaarloon wordt tijdens de conversie automatisch verwijderd.
- Afschaffing kleinebanenregeling: Deze regeling vervalt per 2012 en kan dus niet meer worden toegepast. Met de update wordt dit meteen aangepast.

Tip: u hoeft WinSalar BAPI niet opnieuw te installeren

Zoals u hierboven heeft kunnen lezen, mag u deze maand rekenen op een volledig vernieuwd WinSalar én op een update. Veel van onze klanten denken dat ook WinSalar BAPI ieder jaar opnieuw moet worden geïnstalleerd. Dat is echter een misverstand. Omdat WinSalar BAPI automatisch met alle versies van WinSalar communiceert, wordt het zelfs afgeraden om WinSalar BAPI opnieuw te installeren. Zo voorkomt u eventuele conflicten en bespaart u installatietijd!

>> *Vervolg volgende pagina*

>> *Salaris nieuws*

BAPI Certificering

Een dezer dagen ontvangt u een brief van de Belastingdienst waarin u wordt geïnformeerd over de certificeringen in 2012. Waar het op neerkomt, is dat alle bedrijven die met certificaten van Diginotar aanleveren, tussen 30 januari en 1 juni 2012 nieuwe certificaten bij KPN aan moeten vragen. Uiteraard verzorgen wij de benodigde aanpassingen in WinSalar BAPI. De verwachting is dat de BAPI update in de loop van januari beschikbaar komt. Overigens zijn de certificaten van de belastingdienst zelf inmiddels vervangen. Heeft u dat nog niet gedaan? WinSalar BAPI meldt automatisch dat de certificaten beschikbaar zijn, zodat u ze met één muisklik kunt ophalen.



Uitgelicht: Tips en trucs voor de jaarovergang

Een goed begin is het halve werk. Dat geldt uiteraard ook voor het inrichten van uw nieuwe salarispakket. Om de conversie rond de jaarovergang zo soepel mogelijk te laten verlopen, maakt de algemene rubriek 'tips en trucs' dit keer plaats voor deze handige 'jaarovergangsweetjes':

- Op www.salar.nl vindt u onder 'ondersteuning' een groot aantal helder toegelichte FAQ's. Sinds kort hoeft u niet meer in te loggen om deze informatie te raadplegen...
- Ontvangen medewerkers kerstpakketten? U kunt de eindheffing voor deze geschenken voor alle medewerkers in één keer invoeren. Klik in het menu 'bulk' op 'toewijzen eindheffing geschenken in natura' en u bent snel klaar! Let op; als u gebruik maakt van de werkkostenregeling (WKR), mag u deze eindheffing niet hanteren. Kies in plaats daarvan voor het tabblad WKR van de werkgever en vul de totale waarde van de kerstpakketten in bij 'Extra WKR bedrag'.
- Tijdens de conversie heeft u (uitsluitend als u één werkgever converteert) de mogelijkheid om de lonen aan te passen met een percentage. Vergeten? Geen probleem! Ook in het menu 'bulk' is dit makkelijk te wijzigen door voor 'aanpassen lonen' te kiezen.
- U kunt er tijdens de conversie voor kiezen om werknemers die uit dienst zijn getreden, toch 'mee te nemen' naar het nieuwe jaar. Handig als u bijvoorbeeld nog een teruggave ZVW voor deze werknemer(s) verwacht!
- Als u de werkkostenregeling (WKR) wilt gebruiken, is het belangrijk dat u vóór de eerste berekening de juiste instellingen op het tabblad WKR van de werkgever invoert.
- Twijfelt u nog over de voordelen van de werkkostenregeling? U kunt in WinSalar 'schaduwdraaien' zodat u exact kunt zien wat de effecten zijn. Vanaf 2014 bent u overigens verplicht om de WKR toe te passen...
- In WinSalar 2012 is het mogelijk om bij de verminderingen in tabblad V/A/O van de werknemer, een einddatum op te geven. Zo voorkomt u dat de vermindering ten onrechte te lang doorloopt.

Heeft u vragen? Loopt u tegen een probleem aan? Onze medewerkers zijn u heel graag van dienst! Wel verzoeken wij u rekening te houden met onze aangepaste openingstijden. *In verband met de lancering van WinSalar 2012 en de feestdagen, zijn wij gesloten op 26 december 2011 (tweede kerstdag) en 30 december 2011.*



Daarnaast is de helpdesk verminderd bereikbaar:

- **21 december 2011**
12:30 - 17:00 uur
(uitsluitend per e-mail)
- **22 december 2011**
12:30 - 17:00 uur
(uitsluitend per e-mail)
- **23 december 2011**
09:00 - 12:30 uur
(uitsluitend per e-mail)
Vanaf 12:30 gesloten
- **28 december 2011**
12:30 - 17:00 uur
(uitsluitend per e-mail)
- **29 december 2011**
12:30 - 17:00 uur
(uitsluitend per e-mail)

Nieuwe ontwikkelingen: Verdere uniformering pensioenaangiftes



De maanden november en december staan altijd grotendeels in het teken van de lancering van het nieuwe WinSalar pakket. Toch wordt er achter de schermen ook gewerkt aan functionaliteiten die misschien wat minder 'zichtbaar', maar zeker niet minder praktisch zijn.

Een voorbeeld is de verdere integratie van de pensioenaangiftes. Ontwikkelaar Guido Stapper: "Wat dat betreft zijn er in 2011 belangrijke stappen gezet, vooral met betrekking tot de aanlevering naar Syntrus Achmea. Daarnaast wordt FOOR - Stichting Fonds voor Opleiding en Ontwikkeling Reisbranche – op 1 januari aanstaande bij de pensioenaangifte aangesloten. En in maart 2012 volgt Stipp. Om al die aangiftes perfect te laten verlopen, moeten niet alleen de premies in WinSalar kloppen, maar moet ook de communicatie in orde zijn. Momenteel zijn we dit in het geval

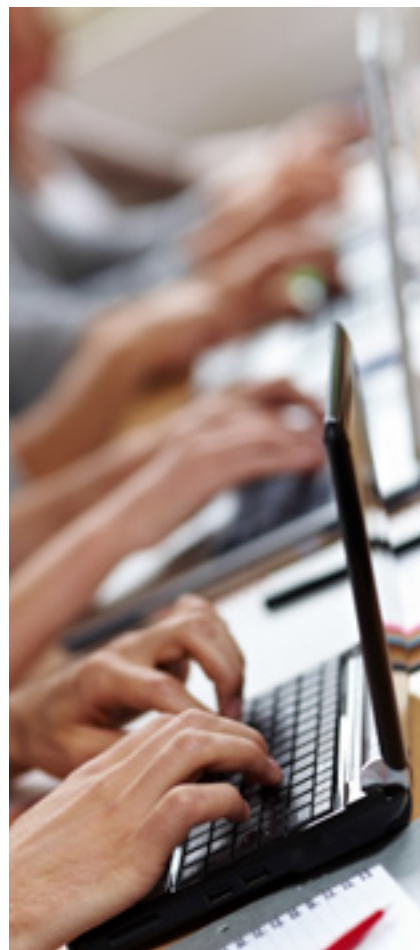
van Syntrus Achmea aan het testen, zodat het straks allemaal soepel werkt. Overigens zien we dat steeds meer organisaties interesse in de uniforme pensioenaangifte hebben. Een ander voorbeeld is A&O Services. Daar gaan we in 2012 mee aan de slag. Betrokken werkgevers zullen waarschijnlijk begin 2013 gefaseerd over de 'aansluiting' worden geïnformeerd via de door A&O ontwikkelde campagne 'Samen werken loont'. Ik denk dat dit positieve ontwikkelingen zijn waar veel van onze klanten van zullen profiteren. Uniformiteit betekent in dit geval namelijk gemak. En dat is winst."

Opleidingen & trainingen

Fris begin?

Bent u in het bezit van het PDL diploma? Dan mag u zich met recht een echte salarisspecialist noemen. Maar in hoeverre is uw kennis nog actueel? Als u uw diploma een paar jaar geleden hebt behaald, kan het slim zijn om uw kennis eens te actualiseren. Er verandert immers veel op loon gebied! Onze opfriscursus PDL zoomt in op de laatste ontwikkelingen en duurt slechts een middag. Uiteraard wordt de cursus door een ervaren PDL docent verzorgd.

Op dit moment worden de nieuwe data en locaties ingepland. Heeft u interesse? Meld u dan per e-mail aan via administratie@salar.nl en geef meteen uw voorkeurslocatie door. We proberen de locatie zo goed mogelijk op uw wensen af te stemmen. De cursussen zelf (kosten: € 199 per deelnemer) worden eind februari georganiseerd. Zo begint u 2012 weer helemaal fris.



Cursus 'Werken met WinSalar' Eindhoven

Di 17 januari 2012
Di 07 februari 2012
Di 08 maart 2012
09:30 - 16:30

Workshop 'Jaarovergang' Bunnik

Do 15 december 2011
13:30 - 16:30
Eindhoven
Do 10 januari 2012
09:30 - 12:30

Workshop 'Jaarovergang' Zwolle

Do 12 januari 2012
13:30 - 16:30

Gevorderdencursus Eindhoven

Di 31 januari
9:30 - 16:30

Klant aan het woord



*Ru Cleveringa (NMF Techniek BV):
“WinSalar werkt gewoon altijd. En dat kan ik helaas niet over alle software zeggen!”*

NMF

Wie de website van NMF Techniek BV bezoekt, wordt aangestaard door een eigenwijze groene kikker. Niet direct het logo dat je bij een bedrijf in hightech industriële afdichtingen en draaikoppelingen, zou verwachten. Toch is de verklaring heel logisch. “De kikker is één van de eerste dieren die doodgaan als er sprake is van vervuiling. Onze afdichtingen lekken niet, zodat vervuiling wordt voorkomen. Zo simpel is het eigenlijk,” legt directeur Ru Cleveringa uit.

De zeven medewerkers sterke onderneming opereert binnen een nichemarkt. Ru: “We zijn distributeur van speciale afdichtingen, draaikoppelingen en ondersteunende producten. Vaak gaat het om afdichtingen voor roterende of statische assen die worden gebruikt bij installaties die onder hoge druk staan of waar de temperaturen fors oplopen. Industriële toepassingen dus.” De klanten van NMF moeten dan ook vooral in de ‘industriële hoek’ worden gezocht. “Denk bijvoorbeeld aan multinationals als Shell, BP en Unilever, maar ook aan de machinefabriek ‘om de hoek’. Waar hoogwaardige afdichtingen noodzakelijk zijn, komen onze oplossingen in beeld.”

Goed geholpen

Zoals elk bedrijf moet ook NMF Techniek salarissen uitbetalen. “Oorspronkelijk werd dat door een accountant verzorgd,” vertelt Ru. “Toen we bezig waren van accountant te switchen, hoorden we via SnelStart – ons boekhoudkundige softwarepakket – dat de salarissen met WinSalar intern konden worden verwerkt. Dat was in de periode dat externe salarisberekeningen behoorlijk duur werden. Ik heb die externe kosten toen afgezet tegen de kosten van WinSalar en besloten om het zelf in te vullen.”

Die keuze pakte goed uit. “SALAR heeft ons goed geholpen om de salarisadministratie in te richten, bijvoorbeeld bij het invoeren van de juiste UWV percentages. Daarna konden we het eigenlijk zelf.”

Perfect voor elkaar

Volgens Ru zijn de gebruiksvriendelijkheid en transparantie van het pakket de grootste voordelen. “Je wilt je als ondernemer op je core business richten en zo min mogelijk tijd aan de administratie besteden. WinSalar is wat dat betreft perfect, want het werkt allemaal heel simpel. En als we een keer een vraag hebben, sturen we een mailtje en krijgen we snel een antwoord waar we mee verder kunnen. Ook het updaten en de communicatie met WinSalar BAPI verlopen soepel. Wat mij betreft heeft SALAR haar zaakjes perfect voor elkaar. Het klinkt misschien supersaai, maar ik ben heel tevreden met WinSalar. Het werkt gewoon altijd. En dat kan ik helaas niet over alle software zeggen!”

Voor meer info zie:
www.nmftechniek.com



Colofon

SALAR Nederland
Luchthavenweg 67
5657 EA Eindhoven

Tel. 040 25 11 333
Fax. 040 25 19 615

www.salar.nl
post@salar.nl

De SALARispost

Wilt u uw organisatie hier voorstellen? Heeft u goede (of minder goede) ervaringen met WinSalar? En heeft u misschien tips? Als u het leuk vindt om uw organisatie aan duizenden WinSalar gebruikers voor te stellen, stuur dan een e-mail naar klantaanhetwoord@salar.nl. Misschien is deze ruimte straks wel uw podium!